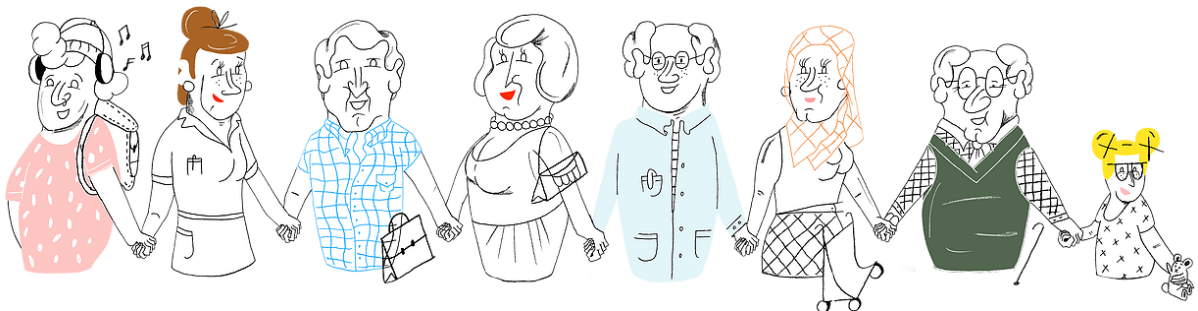


Ter Heide en Heem vzw i.s.m. het netwerk Ligant zoekt 2 VTE (ortho)pedagoog/psycholoog contract van onbepaalde duur

Naar aanleiding van de versterking en verbreding van de meest complexe zorgvragen, wordt bijkomend een aanbod gecreëerd van intensieve en kortdurende zorg- en ondersteuning. Voor sommige jongeren is er een nood om expertise uit VAPH, Opgroeien en de GGKJ-netwerken te bundelen. De zorg en ondersteuning wordt vertaald in een interdisciplinaire inzet van mensen en middelen, gekoppeld aan nieuwe crisisplaatsen. Er wordt een proeftuin ontwikkeld in Heem vzw en Ter Heide met een verknoping naar en ingebed in het geïntegreerd crisisnetwerk en het RISO (Regionaal Intersectoraal Samenwerkingsverband Oost).

Deze vacature kadert binnen de proeftuin 'Opschaling residentiele crisiscapaciteit'.



Werken binnen de proeftuin 'Opschaling residentiele crisiscapaciteit'

Wat?

De proeftuin richt zich tot jongeren vanaf 12 jaar met gedrags- en/of emotionele problemen (ev. Acting-out gedrag) en een (vermoeden van) psychiatrische problematiek waarbij er een discrepantie is tussen het intellectueel en sociaal-emotioneel functioneren.

Het ondersteuningsaanbod binnen de proeftuin heeft volgende finaliteit:

- Crisis de-escaleren/stabiliseren en terug vlot trekken via volgend aanbod: kortdurende residentiële crisisopname (4 weken, ev. verlengbaar met 2 weken) en mobiel outreachend traject.
- Continuïteit in trajecten voorzien. Eenzijdige stopzettingen vermijden.
- Binnen de proeftuin wordt herstelgericht gewerkt op de driehoek VAPH – GGZ – BJB.
- Je komt te werken in een dynamische omgeving waar flexibiliteit, creativiteit en snel handelen essentieel zijn.

Hoe?

- Er wordt één crisisbed voorzien in Ter Heide en twee crisisbedden in Heem vzw..
- Als psycholoog/(orth)pedagoog maak je deel uit van het multidisciplinair team wat inzetbaar is bij verschillende voorzieningen maar als uitvalbasis Heem vzw of Ter Heide kent
- In overleg met de kinder- & jeugdpsychiater maak je een klinisch beleid op maat van het kind, de jongere rekening houdend met de noden van ondersteuning in de ontwikkelingstaken.
- Tijdens het verblijf van de jongere in het bed, wordt er zowel actief aan de slag gegaan met het verwijzende team als de jongere. Je voert gesprekken met de jongeren en biedt psychologische ondersteuning bij emotionele, gedrags- of ontwikkelingsproblemen die spelen in de crisissituatie.
- Na een fase van beeldvorming van de crisissituatie wordt een plan van aanpak gemaakt rond regulatie van zowel de jongere als het team en herstel van verbinding. Er wordt ingezet op zorg op maat voor alle betrokkenen.
- Je werkt nauw samen met je collega's binnen het multidisciplinaire team en het team waar het traject is vastgelopen om tot een geïntegreerde aanpak te komen.

Funcatievereisten

- Je hebt een master in de sociale wetenschappen (klinische psychologie of (ortho)pedagogiek)
- Je hebt een goede kennis van kinderpsychiatrische ziektebeelden, hun aanpak en behandeling;
- Je hebt een goede kennis van kinderpsychiatrische ziektebeelden, hun aanpak en behandeling met specifieke expertise rond kinderen en jongeren met een dubbeldiagnose (mentale beperking en psychische kwetsbaarheid) of een grote affiniteit met deze doelgroep.
- Je hebt bij voorkeur een bijkomende therapieopleiding gedaan of hebt ervaring en kennis in een psychotherapeutisch denkkader

Funcatieprofiel

- Je hebt een sterke crisisinterventievaardigheid en blijft kalm en doortastend in stressvolle situaties.
- Je kunt goed luisteren, hebt een empathische houding en weet jongeren snel te vertrouwen.
- Je hebt uitstekende communicatieve vaardigheden en kunt zowel individueel als in teamverband goed functioneren.
- Flexibiliteit en zelfstandigheid zijn belangrijke eigenschappen, evenals de bereidheid om buiten kantooruren beschikbaar te zijn indien nodig.
- Je werkt graag samen met andere hulpverleners en kan je expertise en visie beklijvend en duidelijk overbrengen;
- Je bent leergierig, kan goed logisch denken en houdt er van uitdagende paden te bewandelen;
- Je hebt vertrouwen in je eigen krachten en beschikt over een gezonde dosis zelfreflectie;
- Je bent dynamisch en je beschikt over de vaardigheid om dynamieken te verdragen en in beweging te brengen wanneer nodig;
- Je kan een goed evenwicht bewaken tussen administratieve opdrachten en het werken met de kinderen, jongeren en hun context;
- Je beschikt over een wagen.

Het uitgebreide functieprofiel is op te vragen bij frank.smits@terheide.be en lies.bessemans@heemvzw.be

Praktische zaken

- Onmiddellijke indiensttreding;
- Werkplek Ter Heide of Heem vzw
- Voltijdse jobtime, andere percentages te bespreken
- Verloning volgens barema van Heem vzw, Ter Heide.

Herken je jezelf in dit profiel en heb je al goesting om aan de slag te gaan met deze opdracht, dan willen we graag je CV en een motivatiebrief of - mail ontvangen, gericht aan:



Veerle Umans
netwerkcoördinator Ligant
M 0472 61 47 32
E vacatures@ligant.be

Solliciteer ten laatste op **zondag 9 maart 2025**. Een eerste selectie gebeurt op basis van brief en CV. Indien je weerhouden wordt, ontvang je een uitnodiging tot deelname aan een selectiegesprek. Het selectiegesprek is gepland op **dinsdag 18 maart 2025 vanaf 13u!**