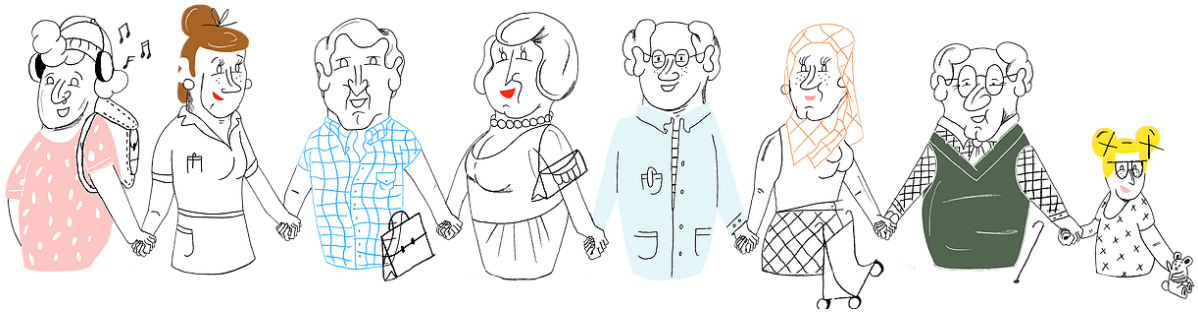


## Ter Heide en Heem vzw i.s.m. het netwerk Ligant zoekt 3 VTE psychiatisch verpleegkundige/opvoedkundige contract van onbepaalde duur

Naar aanleiding van de versterking en verbreding van de meest complexe zorgvragen, wordt bijkomend een aanbod gecreëerd van intensieve en kortdurende zorg- en ondersteuning. Voor sommige jongeren is er een nood om expertise uit VAPH, Opgroeien en de GGKJ-netwerken te bundelen. De zorg en ondersteuning wordt vertaald in een interdisciplinaire inzet van mensen en middelen, gekoppeld aan nieuwe crisisplaatsen. Er wordt een proeftuin ontwikkeld in Heem vzw en Ter Heide met een verknoping naar en ingebed in het geïntegreerd crisisnetwerk en het RISO (Regionaal Intersectoraal Samenwerkingsverband Oost).

Deze vacature kadert binnen de proeftuin 'Opschaling residentiele crisiscapaciteit'.



### Werken binnen de proeftuin 'Opschaling residentiele crisiscapaciteit'

#### Wat?

De proeftuin richt zich tot jongeren vanaf 12 jaar met gedrags- en/of emotionele problemen (ev. Acting-out gedrag) en een (vermoeden van) psychiatrische problematiek waarbij er een discrepantie is tussen het intellectueel en sociaal-emotioneel functioneren.

Het ondersteuningsaanbod binnen de proeftuin heeft volgende finaliteit:

- Crisis de-escaleren/stabiliseren en terug vlot trekken via volgend aanbod: kortdurende residentiële crisisopname (4 weken, ev. verlengbaar met 2 weken) en mobiel outreachend traject.
- Continuïteit in trajecten voorzien. Eenzijdige stopzettingen vermijden.
- Binnen de proeftuin wordt herstelgericht gewerkt op de driehoek VAPH – GGZ – BJB.

#### Hoe?

- Er wordt één crisisbed voorzien in Ter Heide en twee crisisbedden in Heem vzw.
- Als psychiatisch verpleegkundige/opvoedkundige word je ingebed in het team van Ter Heide of Heem vzw.
- Tijdens het verblijf van de jongere in het bed, wordt er zowel actief aan de slag gegaan met het verwijzende team als de jongere. Na een fase van beeldvorming van de crisissituatie wordt een plan van aanpak gemaakt rond regulatie van zowel de jongere als het team en herstel van verbinding. Afhankelijk van de noden worden de taken m.b.t. out-reaching verdeeld onder de teamleden. Er wordt ingezet op zorg op maat voor alle betrokkenen.
- Met je collega's creëer je een voorspelbaar leefgroepklimaat, waarbinnen de jongere tot rust kan komen.
- Als lid van het multidisciplinair team van de proeftuin bouw je samen de proeftuin verder uit.

### **Functievereisten**

- Je hebt een bachelor in de sociale wetenschappen (psychiatrische verpleegkunde, orthopedagogie,...);
- Je hebt een goede kennis van kinderpsychiatrische ziektebeelden, hun aanpak en behandeling met specifieke expertise rond kinderen en jongeren met een dubbeldiagnose (mentale beperking, laag SEO en psychische kwetsbaarheid) of een grote affiniteit met deze doelgroep.
- Je hebt – bij voorkeur meerdere jaren – ervaring in de bijzondere jeugdzorg/geestelijke gezondheidszorg/VAPH voor kinderen en jongeren;

### **Wat wordt er van je verwacht?**

- Je bent een leefgroepbegeleider met extra verantwoordelijkheid naar crisisopvang en crisisbegeleiding;
- Je hebt een sterke crisisinterventievaardigheid en blijft kalm en doortastend in stressvolle situaties;
- Je legt vlot contact met jongeren in een complexe situatie, hun ouders en context.
- Je werkt graag samen met andere hulpverleners en kan je expertise en visie beklijvend en duidelijk overbrengen;
- Je bent leergierig, kan goed logisch denken en houdt er van uitdagende paden te bewandelen;
- Je hebt vertrouwen in je eigen krachten en beschikt over een gezonde dosis zelfreflectie;
- Je bent dynamisch en je beschikt over de vaardigheid om dynamieken te verdragen en in beweging te brengen wanneer nodig;
- Je bent flexibel en kan vlot schakelen tussen de verschillende werkplekken;
- Je beschikt over een wagen.

Het uitgebreide functieprofiel is op te vragen bij [frank.smits@terheide.be](mailto:frank.smits@terheide.be) en [lies.bessemans@heemvzw.be](mailto:lies.bessemans@heemvzw.be)

### **Praktische zaken**

- Onmiddellijke indiensttreding;
- Werkplek Ter Heide of Heem vzw
- Voltijdse jobtime, andere percentages te bespreken
- Verloning volgens barema van Heem vzw, Ter Heide.

Herken je jezelf in dit profiel en heb je al goesting om aan de slag te gaan met deze opdracht, dan willen we graag je CV en een motivatiebrief of - mail ontvangen, gericht aan:



Veerle Umans  
netwerkcoördinator Ligant  
M 0472 61 47 32  
E [vacatures@ligant.be](mailto:vacatures@ligant.be)

Solliciteer ten laatste op **zondag 9 maart 2025**. Een eerste selectie gebeurt op basis van brief en CV. Indien je weerhouden wordt, ontvang je een uitnodiging tot deelname aan een selectiegesprek. Het selectiegesprek is gepland op **dinsdag 18 maart 2025 vanaf 13u!**